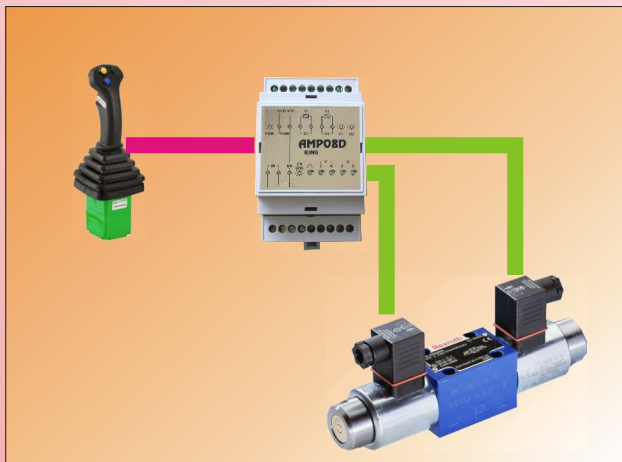


УСИЛВАТЕЛИ ЗА ПРОПОРЦИОНАЛНИ РАЗПРЕДЕЛИТЕЛИ AMP08

Усилвателите за пропорционални разпределители AMP08 са предназначени да управляват еднопосочни и двупосочни пропорционални разпределители (клапани) с ток на бобината до 3А.



ЛЕСЕН ЗА УПОТРЕБА

Просто свържете джойстика към входа на усилвателя, а разпределителя - към изхода. Поддържаме всички видове стандартни сигнали 0-10 V, 4-20 mA, -10+10 V и т.н. Към изхода могат да се свързват еднопосочни и двупосочни разпределители, както и такива с обратна връзка. Усилвателите разполагат с тримери за настройка на рампа, отместването и усилването на изходния сигнал, чрез които потребителят може да постигне желаното от него управление на изпълнителния механизъм

ШИРОКО ПРИЛОЖЕНИЕ

Подходящи за употреба навсякъде, където има пропорционални хидравлични разпределители: камиони, багери, фадроми, вишки, хидравлични асансьори, сонди, повдигачи, автовишки, самосвали, шприцови и др.



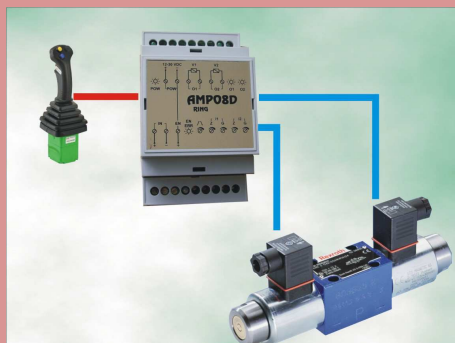
ВИДОВЕ УСИЛВАТЕЛИ

AMP08



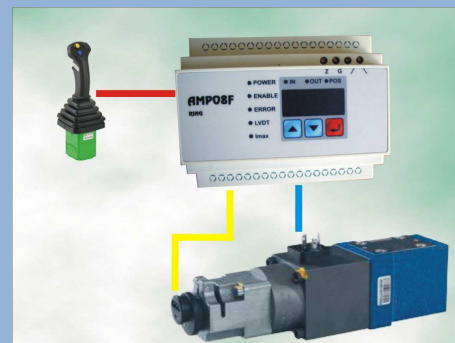
за еднопосочни разпределители
(клапани)

AMP08D



за двупосочни разпределители
(клапани)

AMP08F



за разпределители (клапани) с
обратна връзка по позиция

ТЕХНИЧЕСКИ ХАРАКТЕРИСТИКИ

Параметър	AMP08	AMP08D	AMP08F
Захранване	10..30 VDC	12...30 VDC	12...30 VDC
Максимален изходен ток	2,5 A	2,5 A	2,5 A
Вход за задание	0...+10 VDC	+/- 10 VDC	0...+10 VDC
Зона на нечувствителност	0,25 V	+/- 0,1 V	+/- 0,1 V
Входно съпротивление	20 кОм	20 кОм	20 кОм
Входен цифров разрешаващ сигнал EN	-	> 9,5 V	> 9,5 V
Настройка времето на рампа	0.06 ...5 s	0.06 ...5 s	0.06 ...5 s
Настройка на нулата	от 10% до 50%	от 0% до 50%	от 0% до 50%
Настройка на усилването	от 0.5 до 1	от 0.5 до 1	от 0.5 до 1
Честота на изходния сигнал	200 Hz	200 Hz	200 Hz
Индикация	-	-	3 разрядна 7 сегментна
Закон за регулиране на позицията на плунжера	-	-	ПИД
Закон за регулиране на изходния ток	И	И	ПИ
Съединители	1,5 mm ² винтови неразглобяеми	1,5 mm ² винтови неразглобяеми	1,5 mm ² винтови разглобяеми
Размери (ш, в, д)	34 x 86 x 58 mm	52 x 90 x 58 mm	52 x 90 x 58 mm
Монтаж на шина	35 mm	35 mm	35 mm
Работен температурен обхват	0 С...+50 С	0 С...+50 С	0 С...+50 С
Температура на съхранение	-20 С...+70 С	-20 С...+70 С	-20 С...+70 С

ЗА ДОПЪЛНИТЕЛНА ИНФОРМАЦИЯ И ПОРЪЧКИ

РИНГ Инженеринг ООД
 web: www.ring-bg.com
 e-mail: office@ring-bg.com

Пловдив, ул.Царево 10
 Тел./факс +359 32 622 146